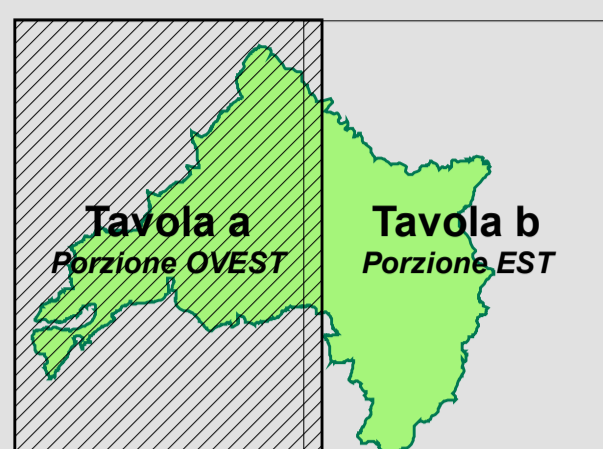
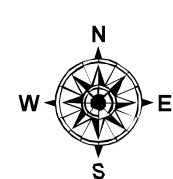
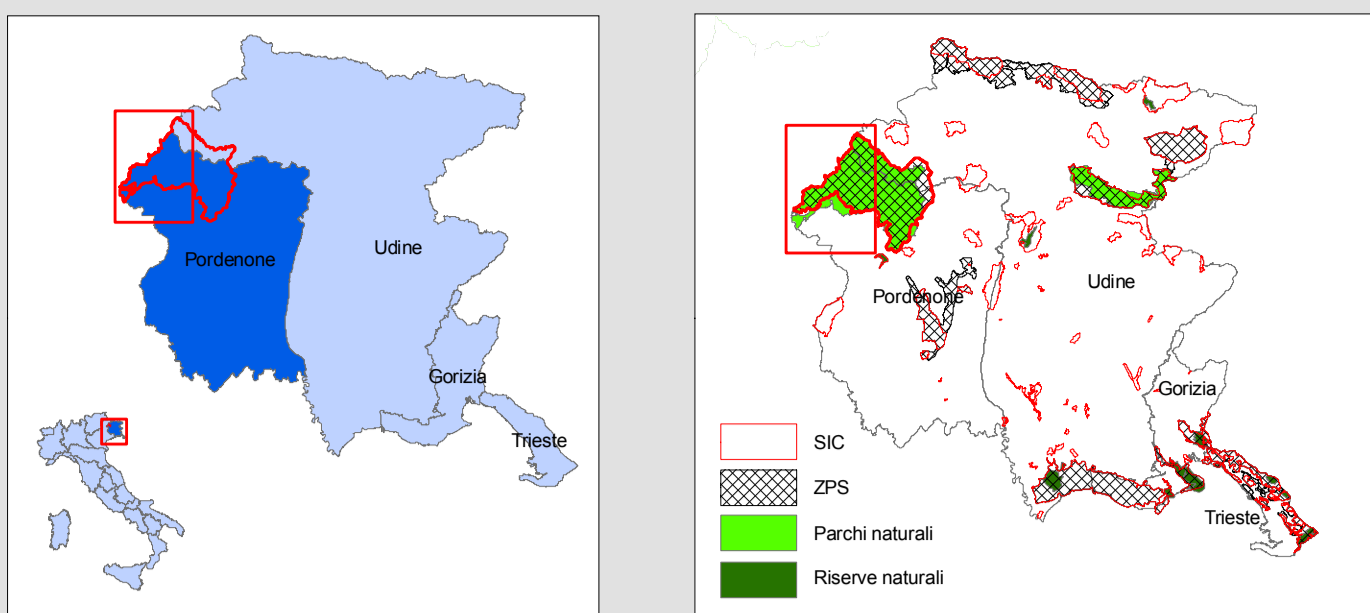
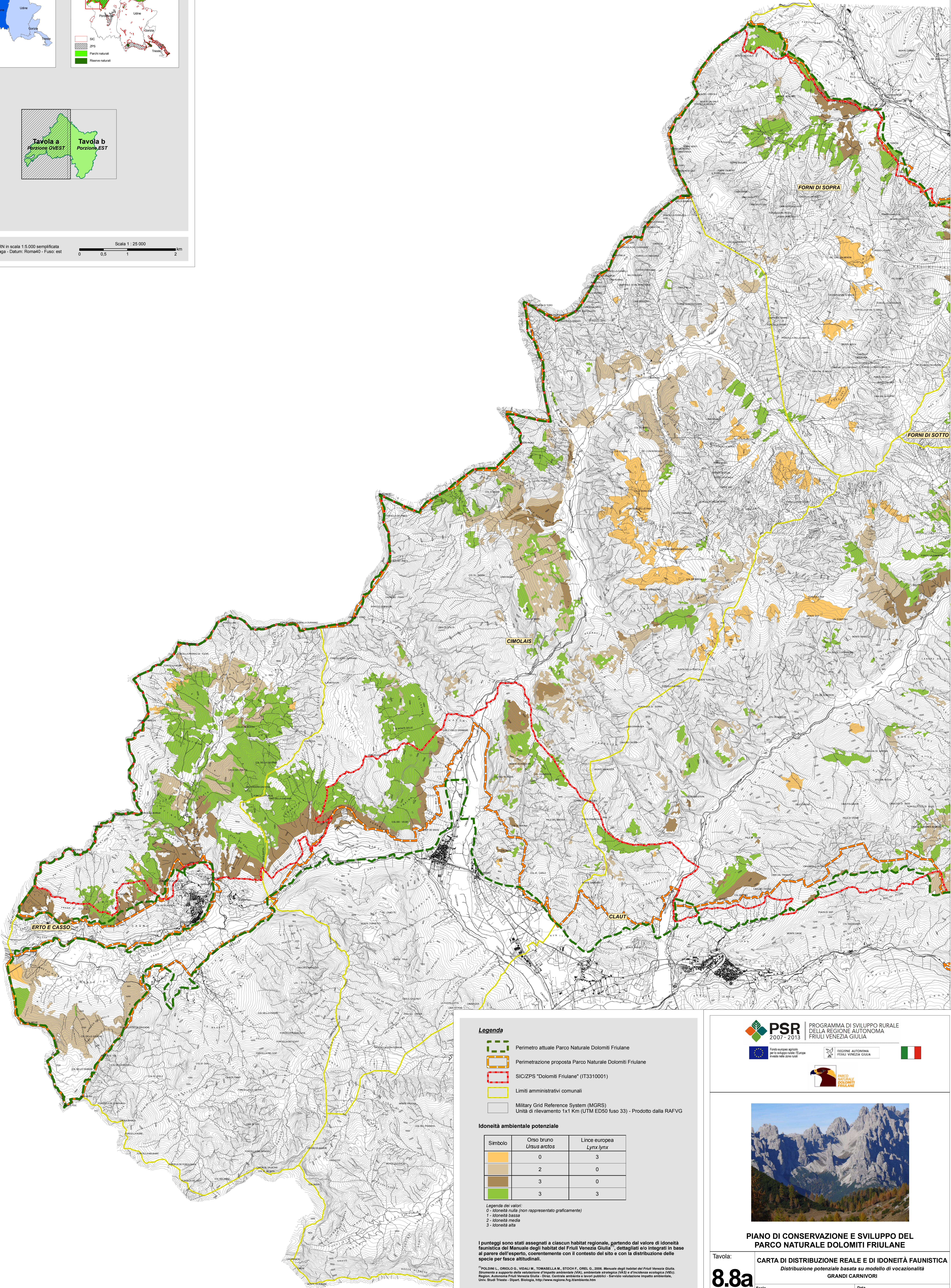
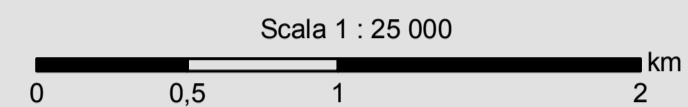


Inquadramento generale



Base cartografica: CTRN in scala 1:5.000 semplificata
 Proiezione: Gauss-Boaga - Datum: Roma40 - Fuso: est



Legenda

- Perimetro attuale Parco Naturale Dolomiti Friulane
- Perimetrazione proposta Parco Naturale Dolomiti Friulane
- SIC/ZPS "Dolomiti Friulane" (IT3310001)
- Limiti amministrativi comunali
- Military Grid Reference System (MGRS)
Unità di rilevamento 1x1 Km (UTM ED50 fuso 33) - Prodotto dalla RAFVG

Idoneità ambientale potenziale

Simbolo	Orso bruno <i>Ursus arctos</i>	Lince europea <i>Lynx lynx</i>
	0	3
	2	0
	3	0
	3	3

Legenda dei valori:
 0 - idoneità nulla (non rappresentato graficamente)
 1 - idoneità bassa
 2 - idoneità media
 3 - idoneità alta

I punteggi sono stati assegnati a ciascun habitat regionale, partendo dal valore di idoneità faunistica del Manuale degli habitat del Friuli Venezia Giulia, dettagliati e/o integrati in base al parere dell'esperto, coerentemente con il contesto del sito e con la distribuzione delle specie per fasce altitudinali.

TROLDINI L., ORIOLO G., VIDALI M., TOMASELLA M., STOCH F., OREL G., 2006. Manuale degli habitat del Friuli Venezia Giulia. Spettro e rapporti della valutazione d'impatto ambientale (VIA), ambientale strategica (IAS) e d'incidenza ecologica (IEC). Regione Autonoma Friuli Venezia Giulia - Direzione Centrale ambiente e lavori pubblici - Servizio valutazione impatto ambientale, Udine, South Trieste - Opuscoli Biologici, <http://www.regione.fvg.it/ambiente/tema>



PROGRAMMA DI SVILUPPO RURALE DELLA REGIONE AUTONOMA FRIULI VENEZIA GIULIA



PIANO DI CONSERVAZIONE E SVILUPPO DEL PARCO NATURALE DOLOMITI FRIULANE

8.8a CARTA DI DISTRIBUZIONE REALE E DI IDONEITÀ FAUNISTICA
 Distribuzione potenziale basata su modello di vocionalità
 GRANDI CARNIVORI

Tavola: **8.8a** Scala: **1 : 25 000** Data: **APRILE 2013**

Codice commessa: 10_080_P		Codice elaborato: CTR8aPCS_10_080_P	
Revisione	Versione	Redatto	Verificato
1	Bozza		
2	1 ^a emissione		
3	2 ^a emissione		
4	Finale	Dot. Ing. Raffaele Cianca	Dot. Ing. Alessandro Bardi

Responsabile del Piano: **Dot. Ing. Alessandro Bardi**